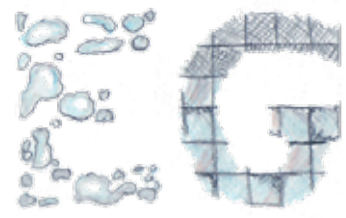


Wasserturm

Ambau zu einem Wohnturm



Home is where your heart is

Wohnküche

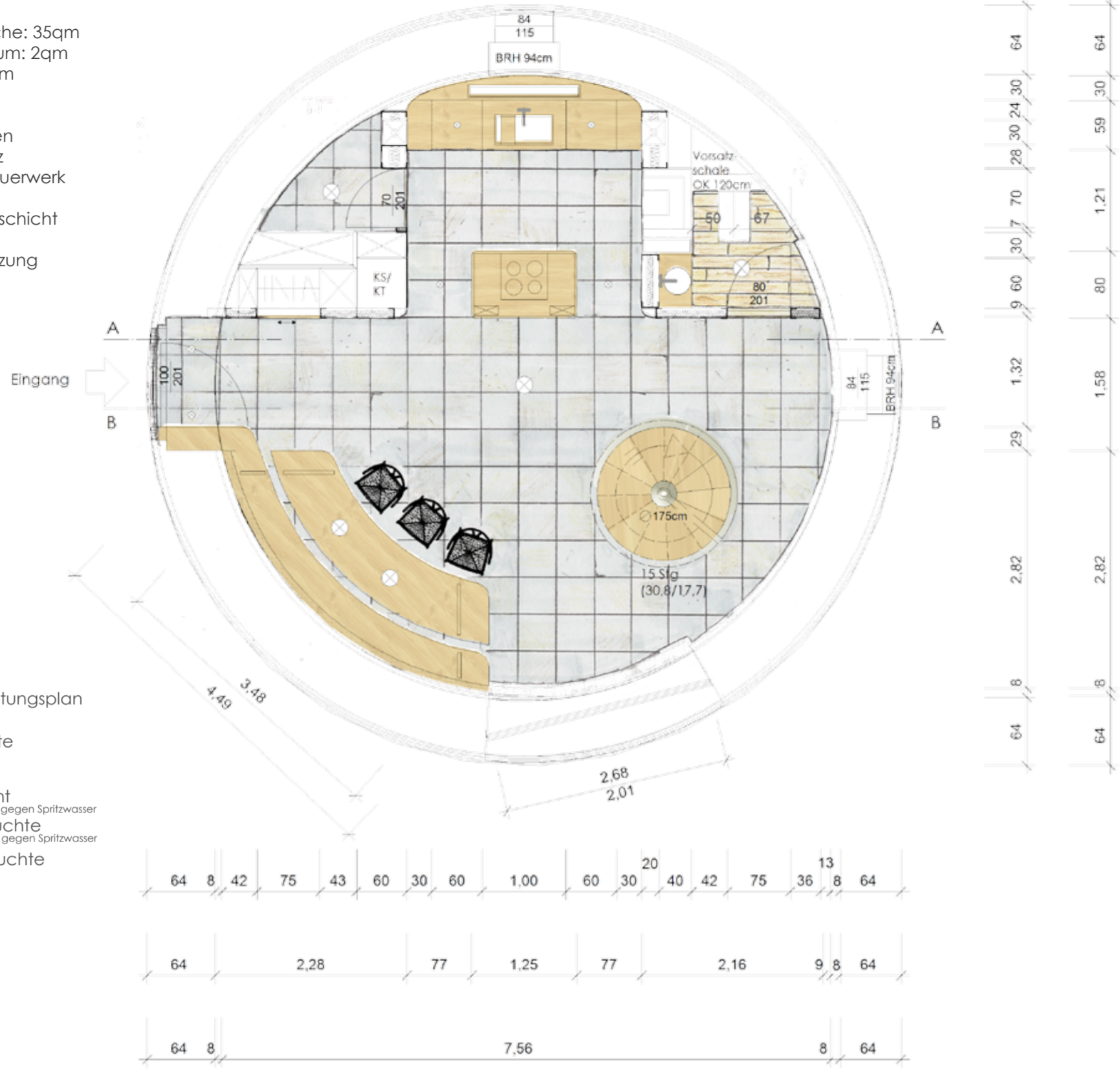
- A: Wohnküche: 35qm
- Abstellraum: 2qm
- WC: 2,3qm
- LRH: 235cm
- D: verputzt
- FB: Steinfliesen
- W: Lehmputz
- AW: Ziegelmauerwerk ca.64cm
- Dämpfzuschicht ca.6cm
- Wandheizung ca.2cm

Legende Beleuchtungsplan

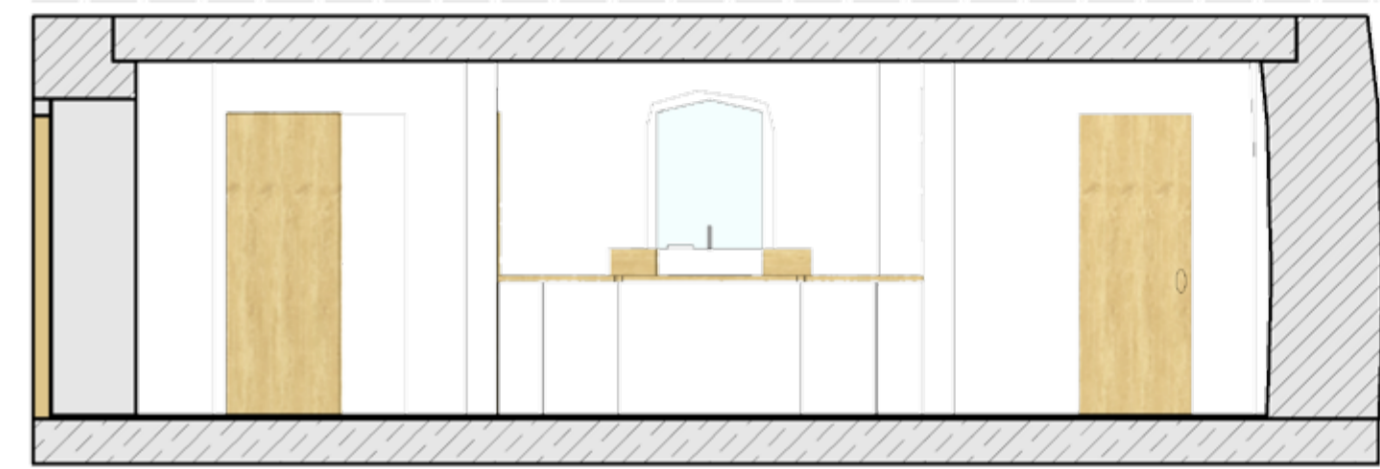
- ⊗ Deckenleuchte
- ⊗ Downlight
- ⊗ IP 54 Downlight
staubgeschützt, Schutz gegen Spritzwasser
- ⊗ IP 54 Wandleuchte
staubgeschützt, Schutz gegen Spritzwasser
- ⊗ Arbeitsplatzleuchte



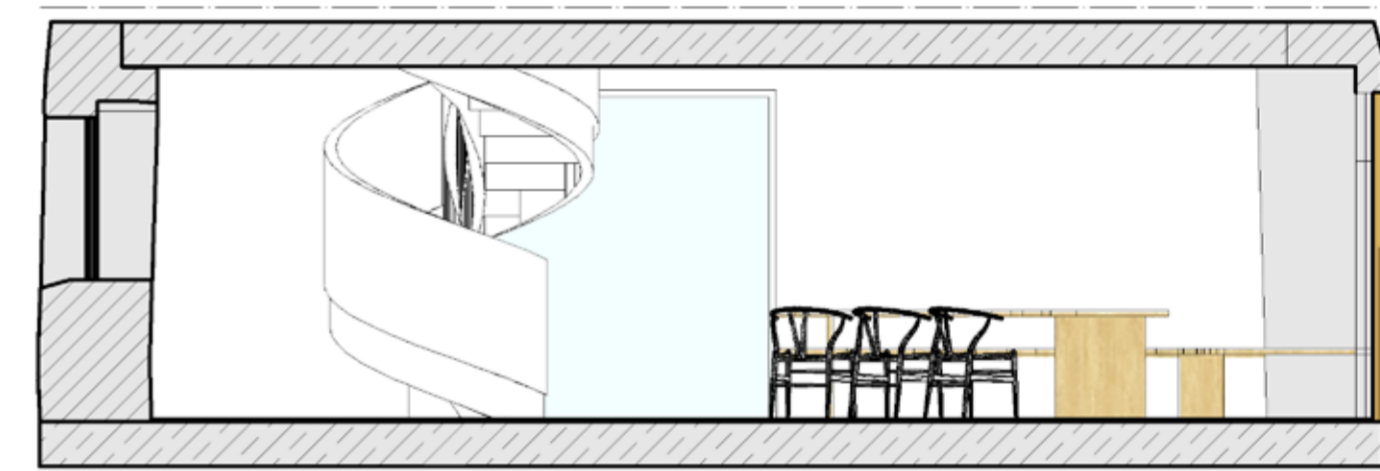
Grundriss & Beleuchtungsplan M 1:50



Perspektive



Schnitt A-A M 1:50

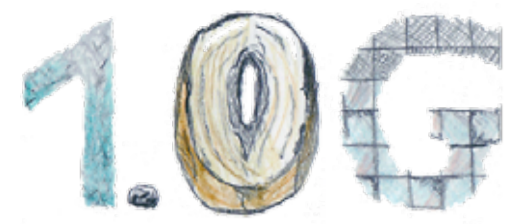


Schnitt B-B M 1:50



Wasserturm

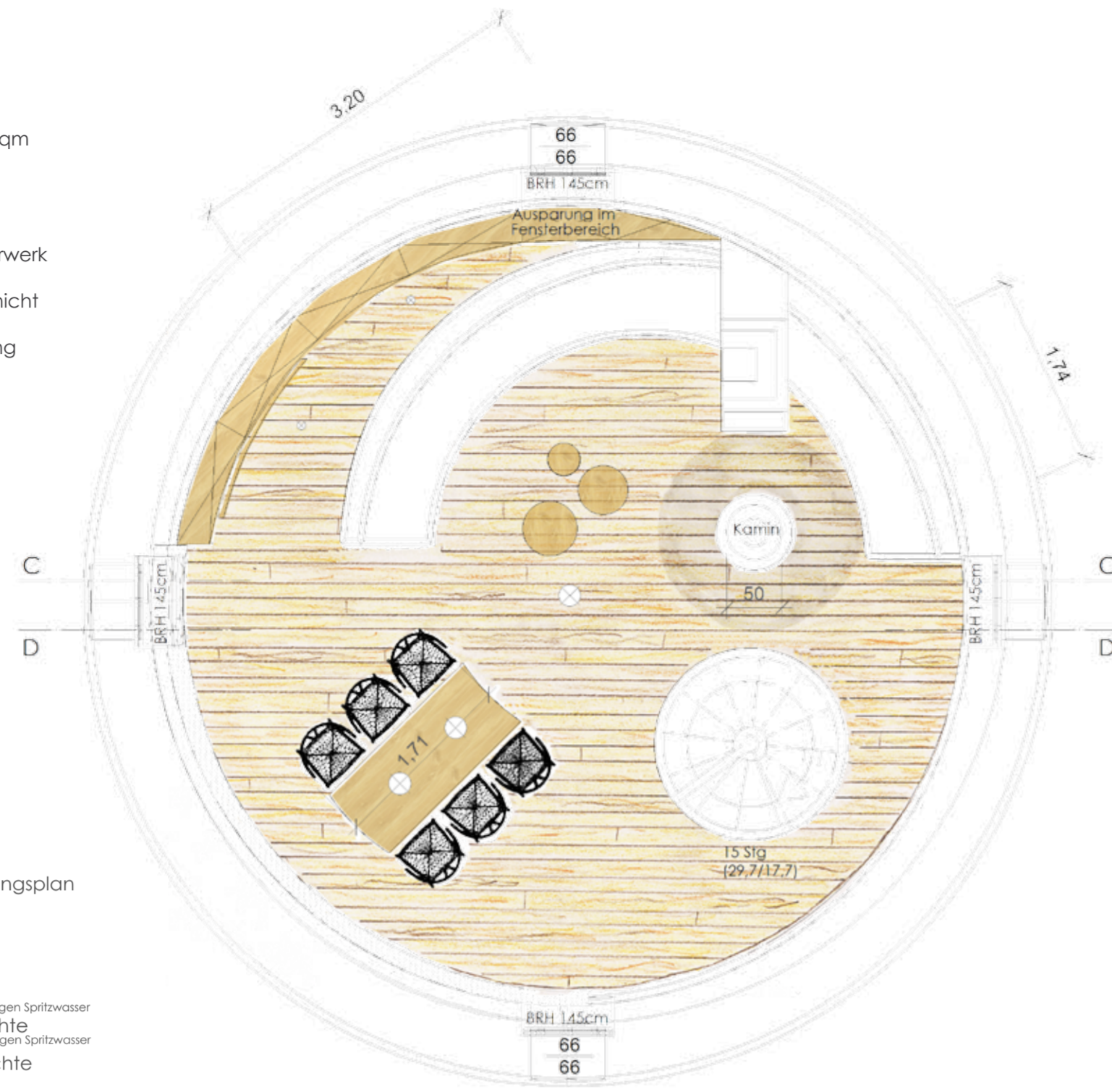
Umbau zu einem Wohnturm



Home is where your heart is

Wohnen

- A: Wohnen: 42qm
- LRH: 260cm
- D: verputzt
- FB: Holzdielen
- W: Lehmputz
- AW: Ziegelmauerwerk ca.64cm
- Dämputzschicht ca.6cm
- Wandheizung ca.2cm

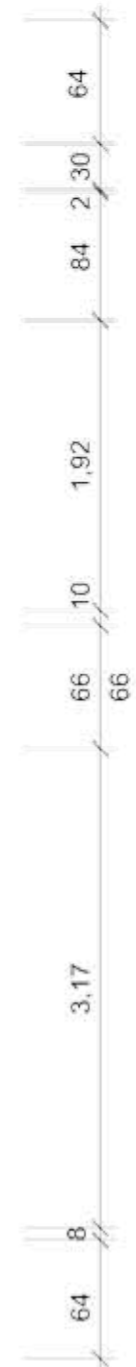


Legende Beleuchtungsplan

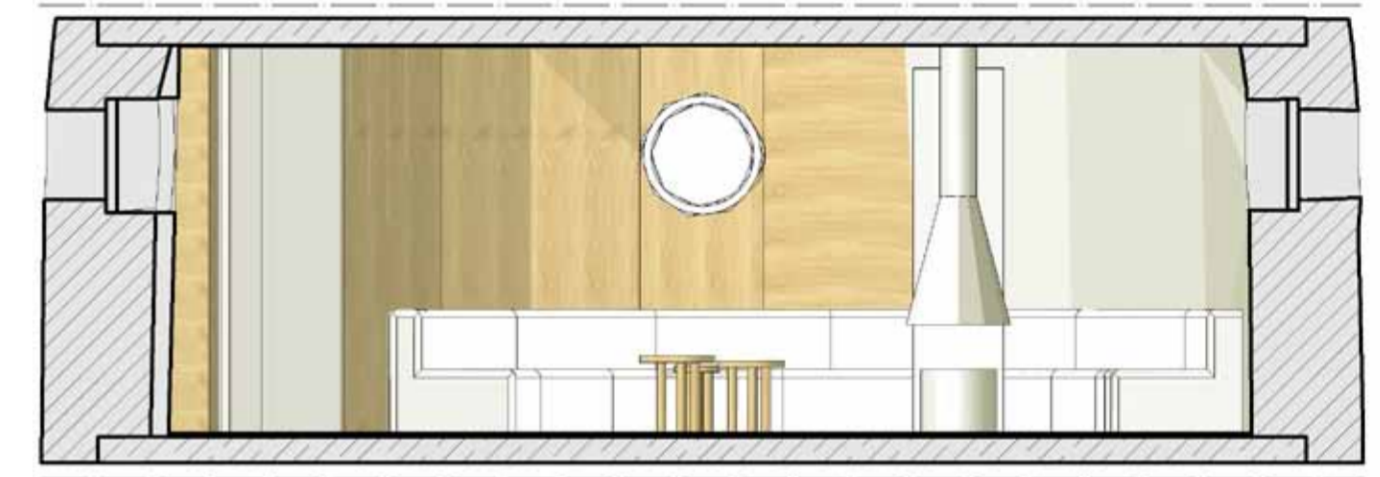
- ⊗ Deckenleuchte
- ⊗ Downlight
- ⊗ IP 54 Downlight
staubgeschützt, Schutz gegen Spritzwasser
- ⊗ IP 54 Wandleuchte
staubgeschützt, Schutz gegen Spritzwasser
- ⊗ IP
- ⊗ Arbeitsplatzleuchte



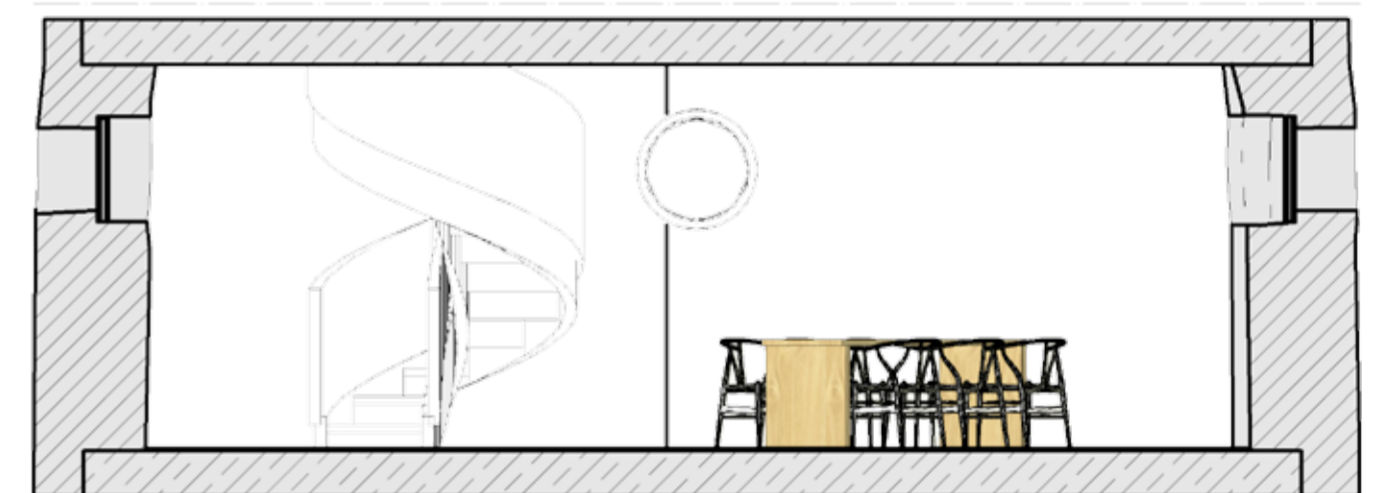
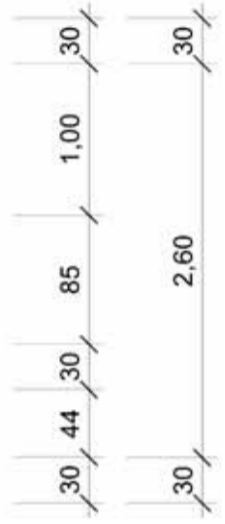
Grundriss & Beleuchtungsplan M 1:50



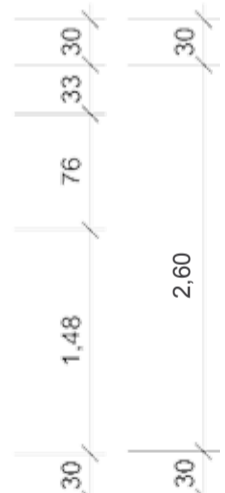
Perspektive



Schnitt C-C M 1:50

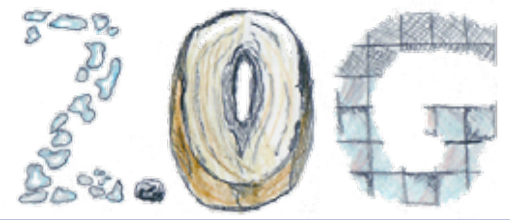


Schnitt D-D M 1:50



Wasserturm

Umbau zu einem Wohnturm



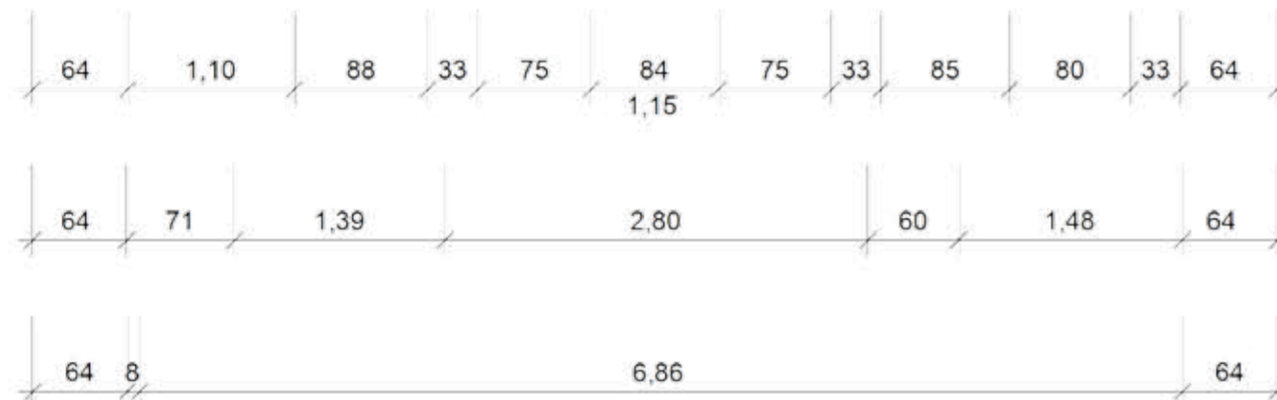
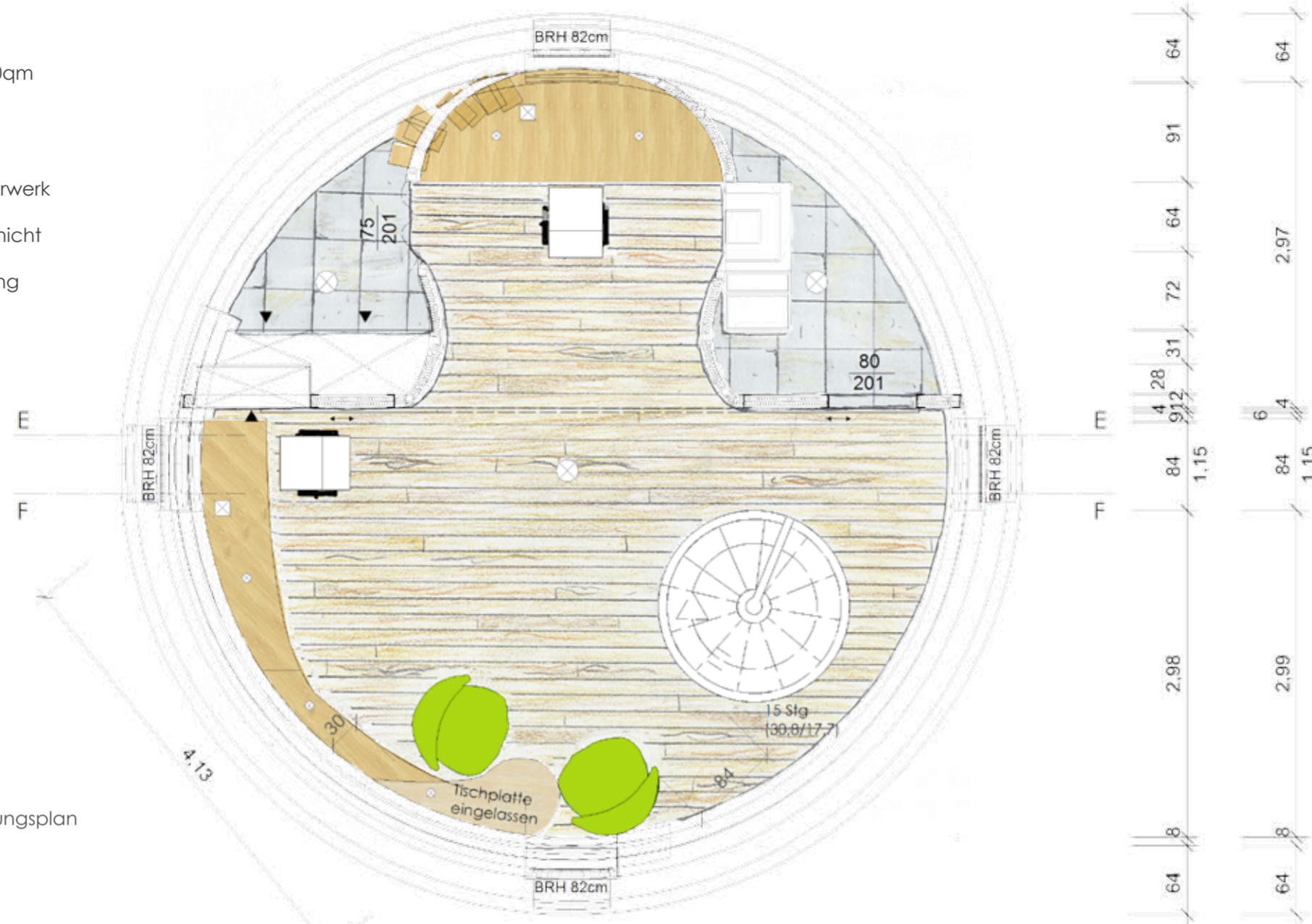
Home is where your heart is

Arbeiten

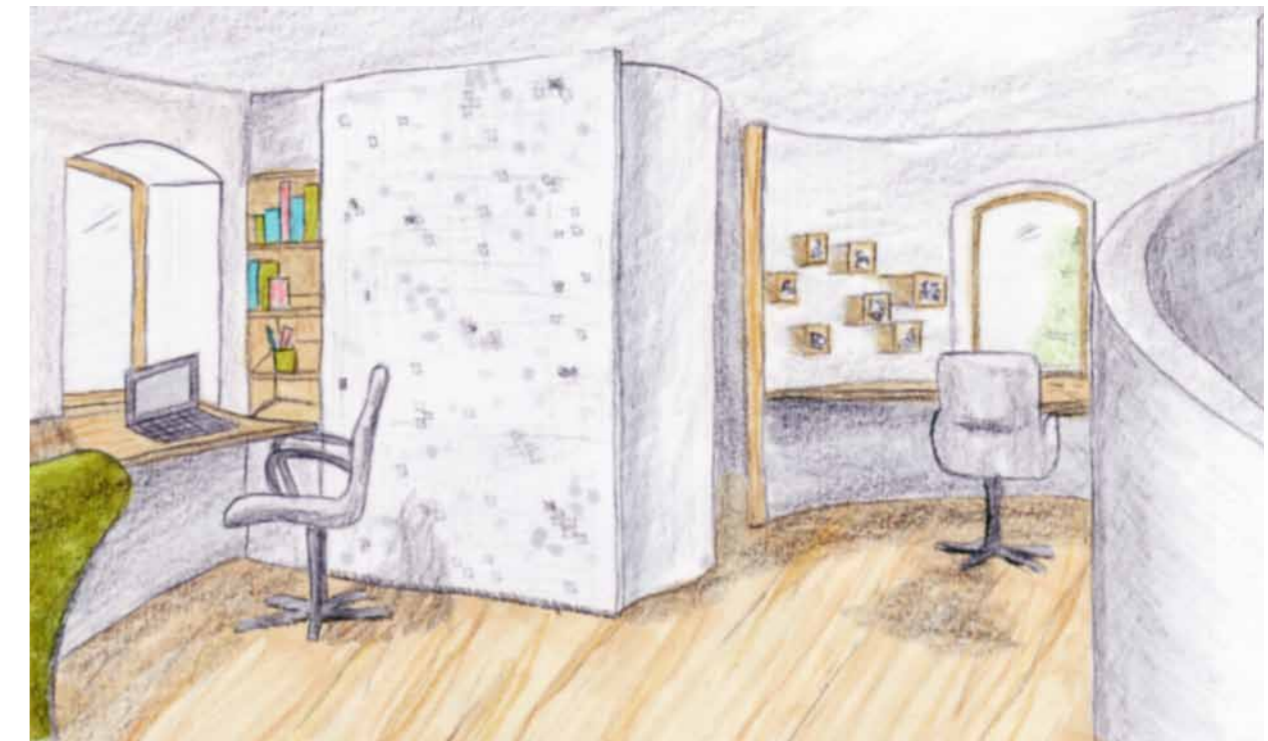
- A: Arbeiten: 40qm
- LRH: 235cm
- D: verputzt
- FB: Holzdielen
- W: Lehmputz
- AW: Ziegelmauerwerk ca.64cm
- Dämpfschicht ca.6cm
- Wandheizung ca.2cm

Legende Beleuchtungsplan

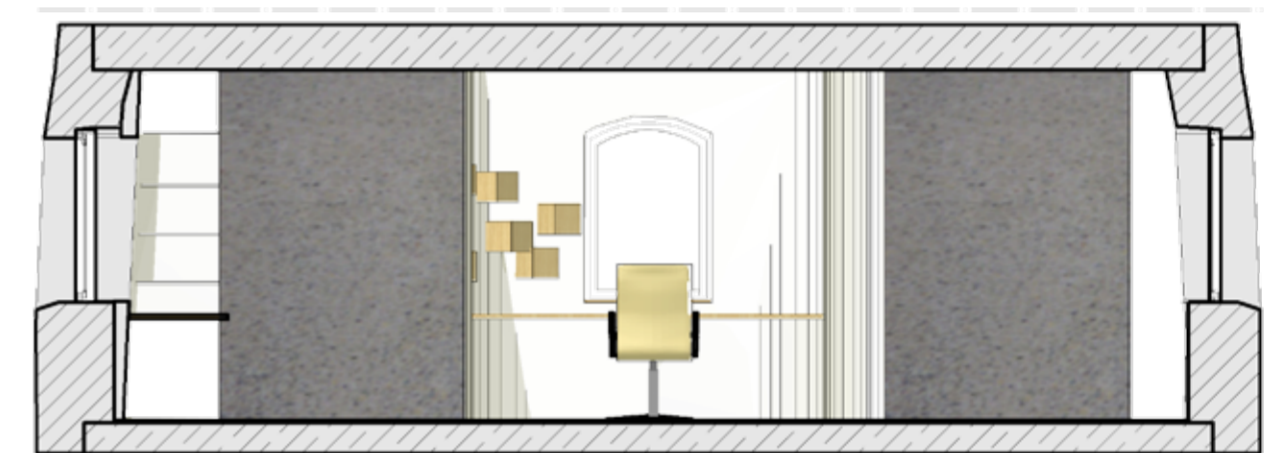
- ⊗ Deckenleuchte
- ⊗ Downlight
- ⊗ IP 54 Downlight
staubgeschützt, Schutz gegen Spritzwasser
- ⊗ IP 54 Wandleuchte
staubgeschützt, Schutz gegen Spritzwasser
- ⊗ IP Arbeitsplatzleuchte



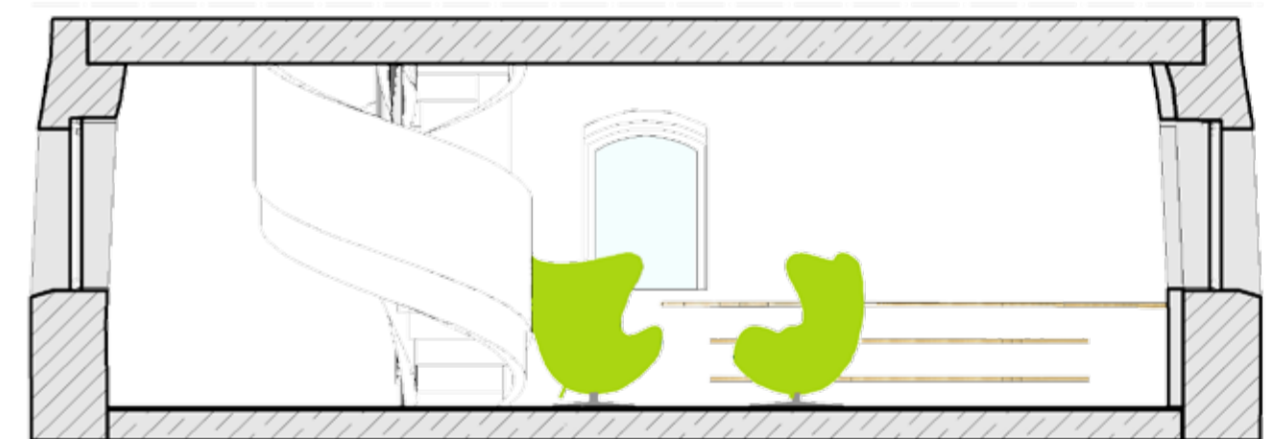
Grundriss & Beleuchtungsplan M 1:50



Perspektive



Schnitt E-E M 1:50

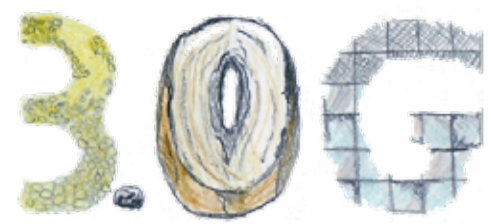


Schnitt F-F M 1:50



Wasserturm

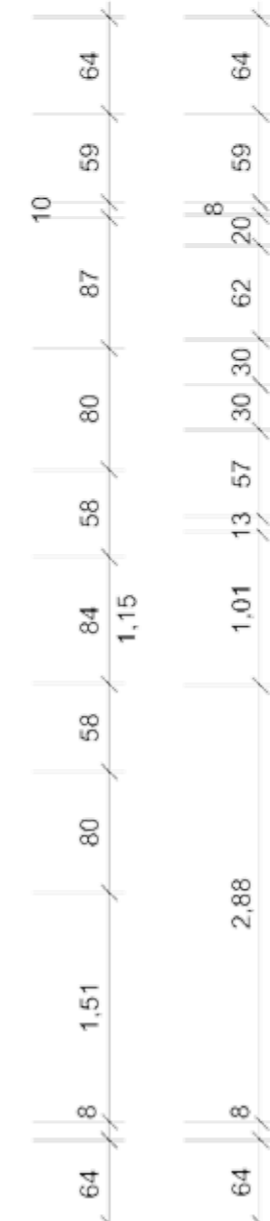
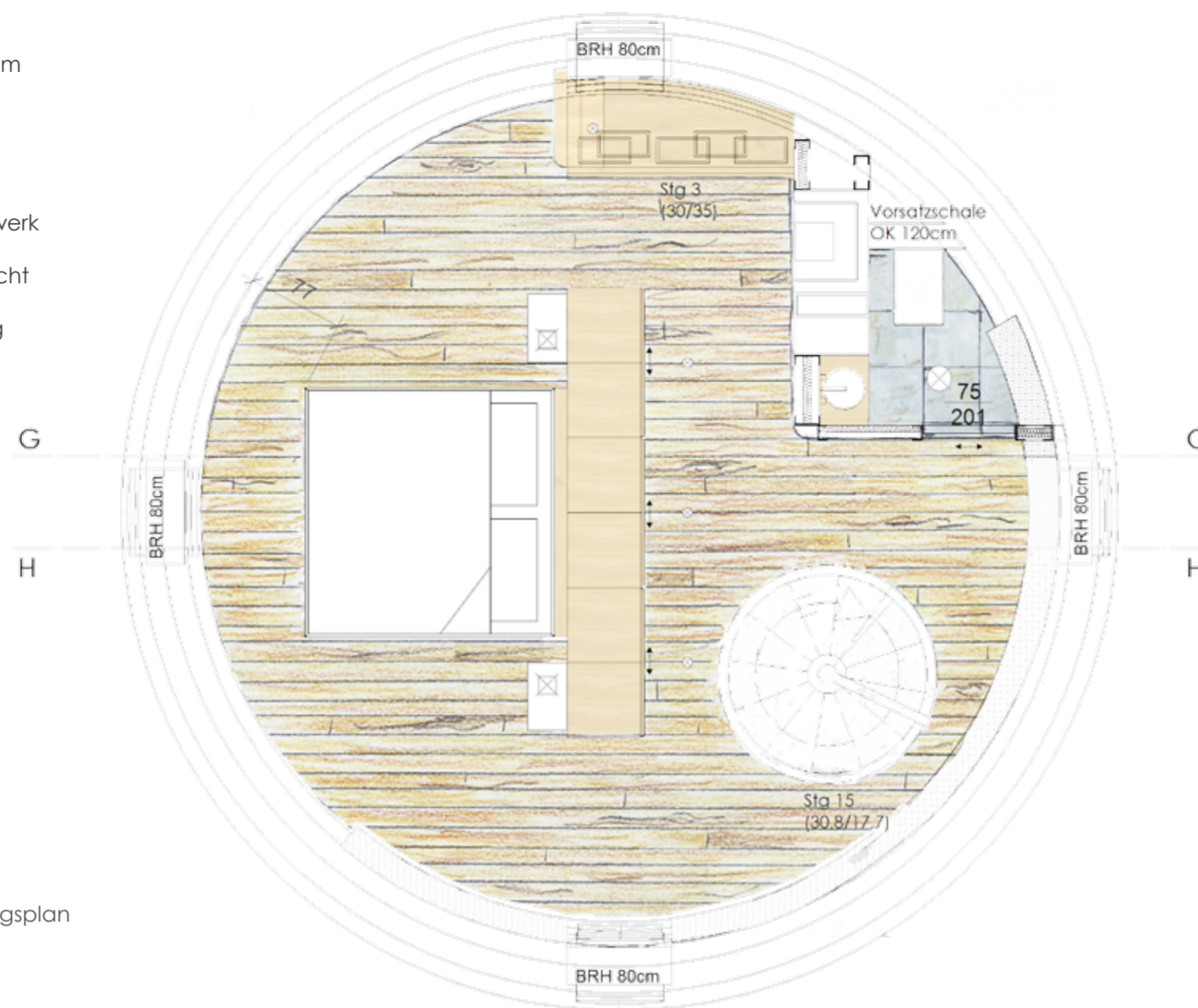
Umbau zu einem Wohnturm



Home is where your heart is

Schlafen

- A: Schlafen: 37qm
- WC: 1,8qm
- LRH: 260cm
- D: verputzt
- FB: Holzdielen
- W: Lehmputz
- AW: Ziegelmauerwerk ca.64cm
- Dämpfputzschicht ca.6cm
- Wandheizung ca.2cm



Legende Beleuchtungsplan

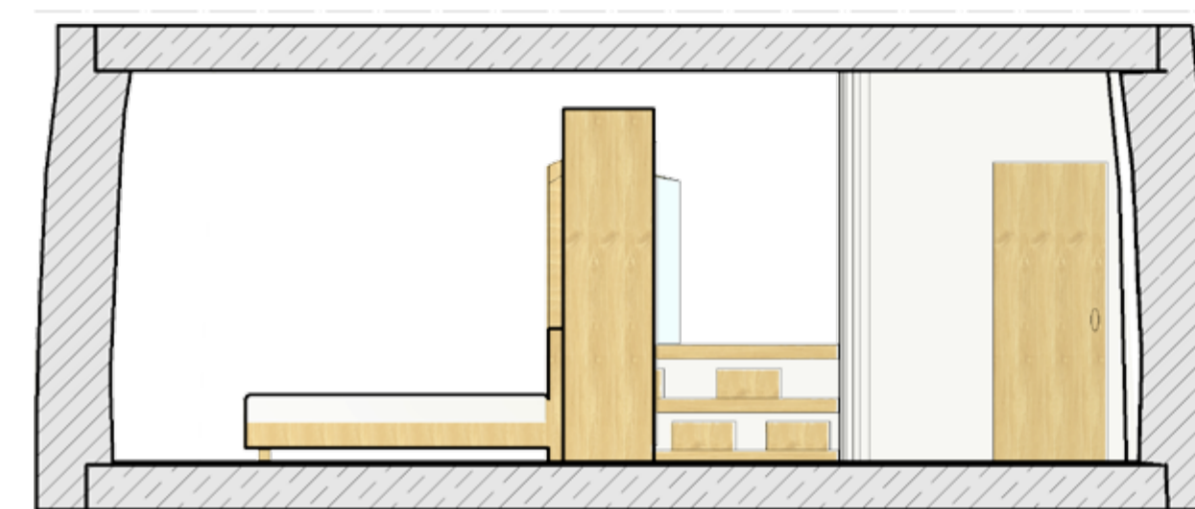
- ⊗ Deckenleuchte
- ⊗ Downlight
- ⊗ IP 54 Downlight
staubgeschützt, Schutz gegen Spritzwasser
- ⊗ IP 54 Wandleuchte
staubgeschützt, Schutz gegen Spritzwasser
- ⊗ IP Arbeitsplatzleuchte



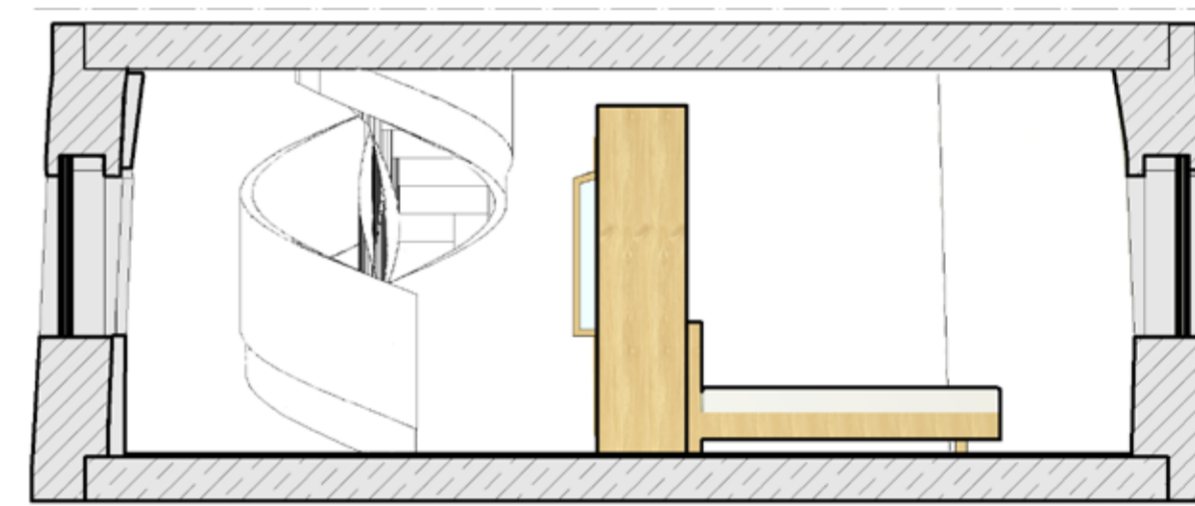
Grundriss & Beleuchtungsplan M 1:50



Perspektive



Schnitt G-G M 1:50

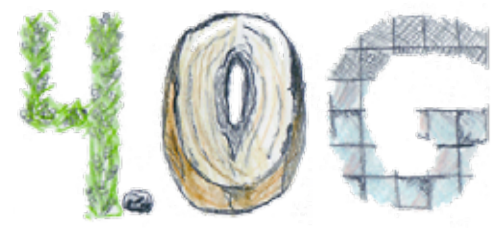


Schnitt H-H M 1:50



Wasserturm

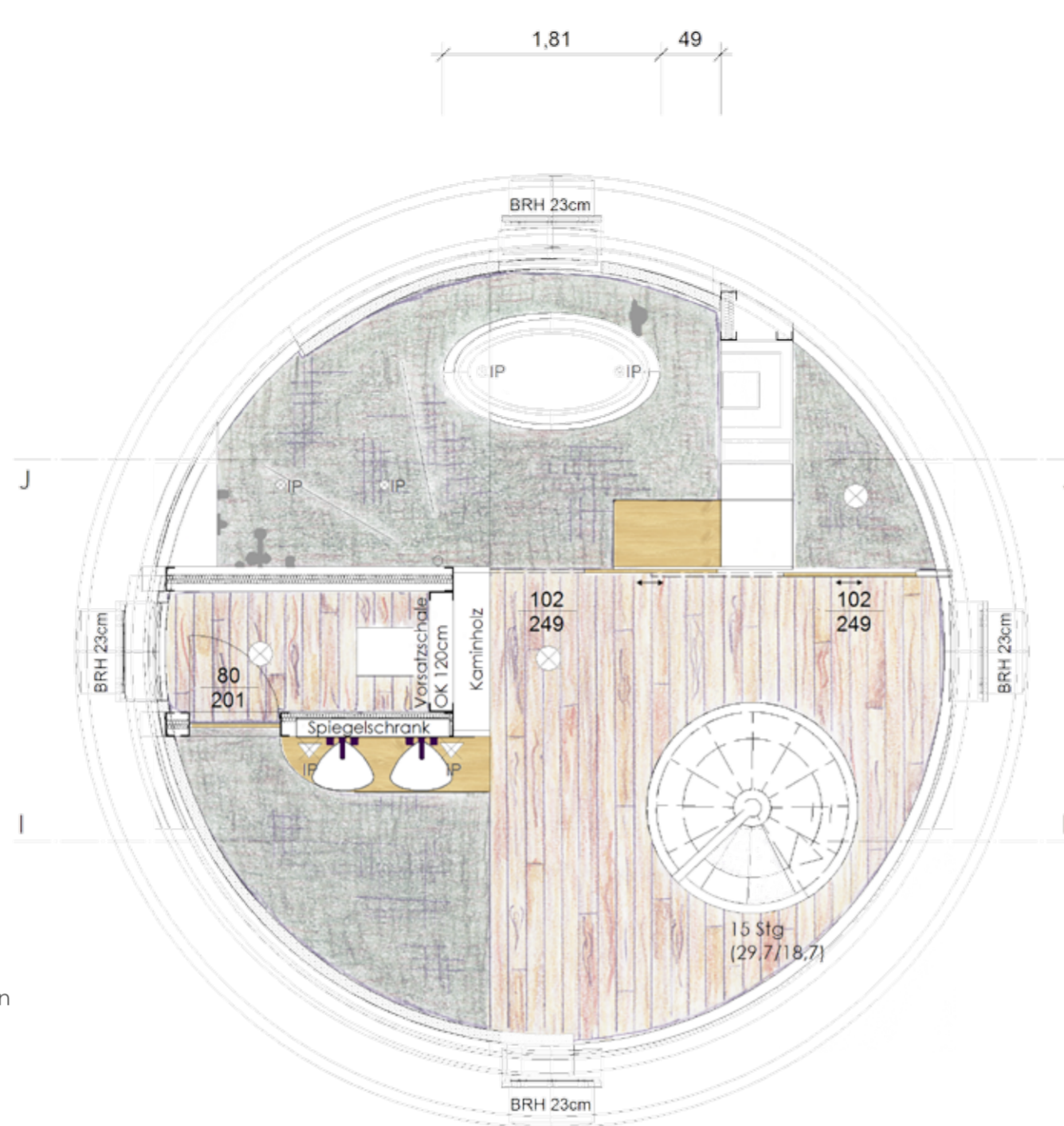
Umbau zu einem Wohnturm



Home is where your heart is

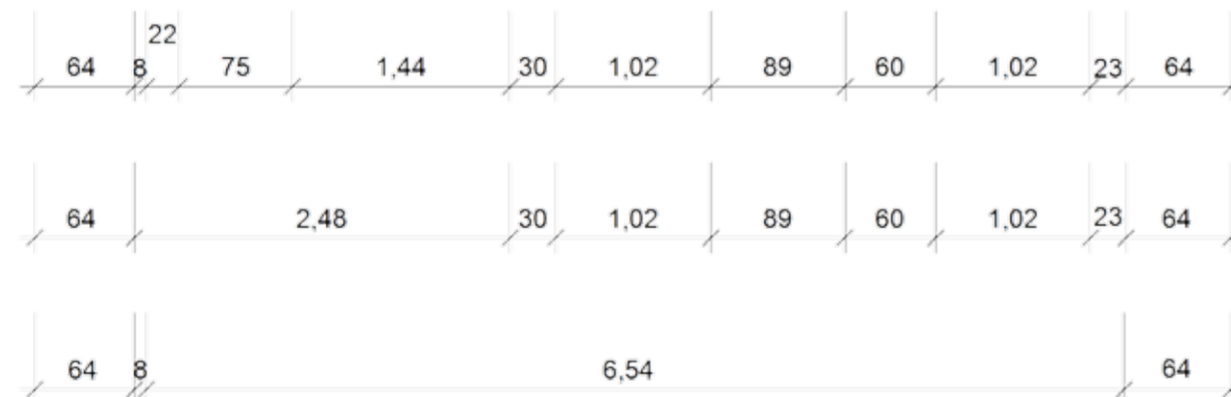
Bad

- A: Bad: 35qm
- WC: 2,5qm
- LRH: 249cm
- D: verputzt
- FB: Steinfliesen
- Holzdielen
- W: Lehmputz
- AW: Ziegelmauerwerk
- ca.64cm
- Dämpfputzschicht
- ca.6cm
- Wandheizung
- ca.2cm

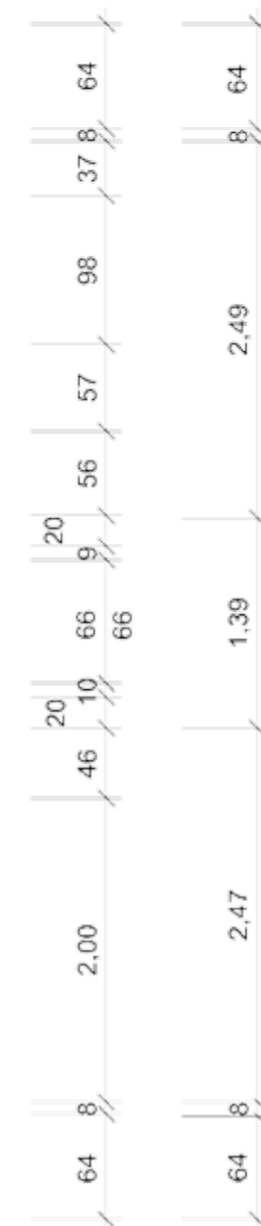


Legende Beleuchtungsplan

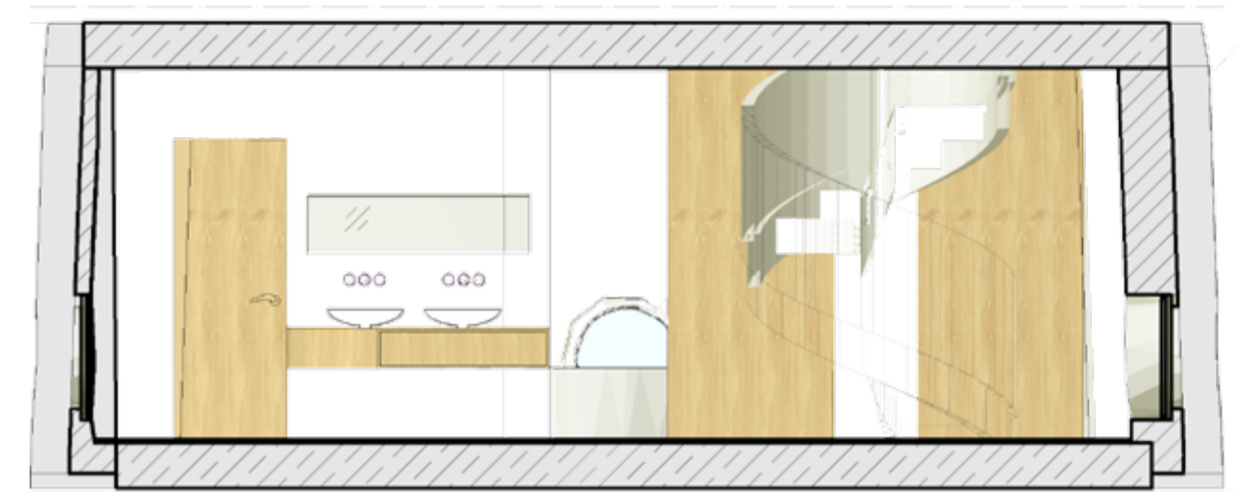
- ⊗ Deckenleuchte
- ⊗ Downlight
- ⊗ IP 54 Downlight
staubgeschützt, Schutz gegen Spritzwasser
- ⊗ IP 54 Wandleuchte
staubgeschützt, Schutz gegen Spritzwasser
- ⊗ IP
- ⊗ Arbeitsplatzleuchte



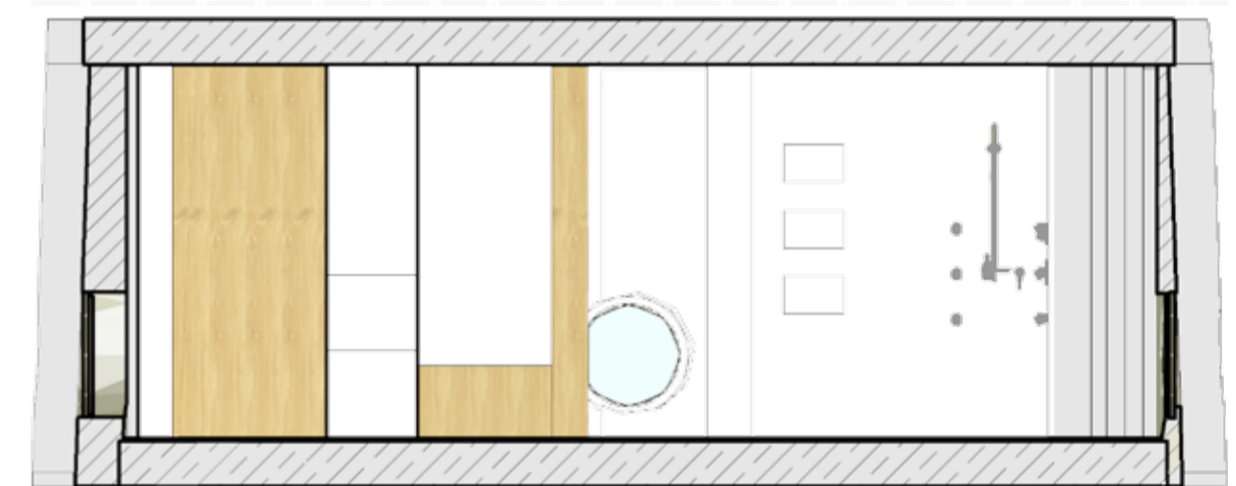
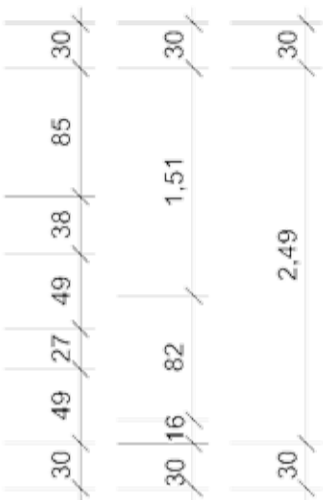
Grundriss & Beleuchtungsplan M 1:50



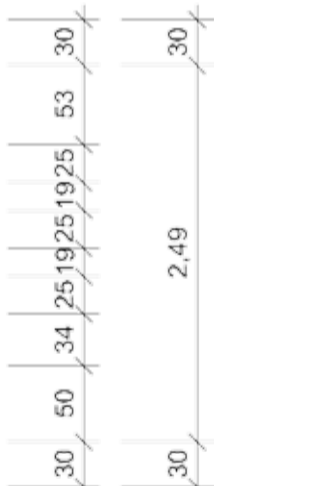
Perspektive



Schnitt I-I M 1:50

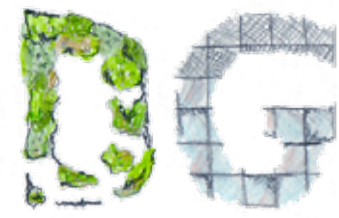


Schnitt J-J M 1:50



Wasserturm

Umbau zu einem Wohnturm



Home is where your heart is

Dachterasse

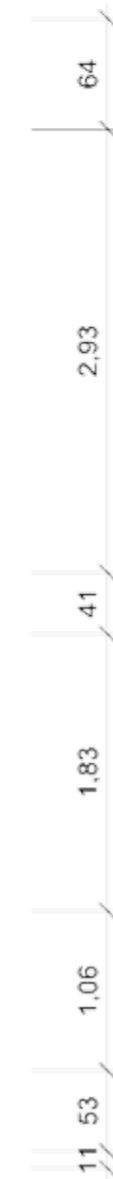
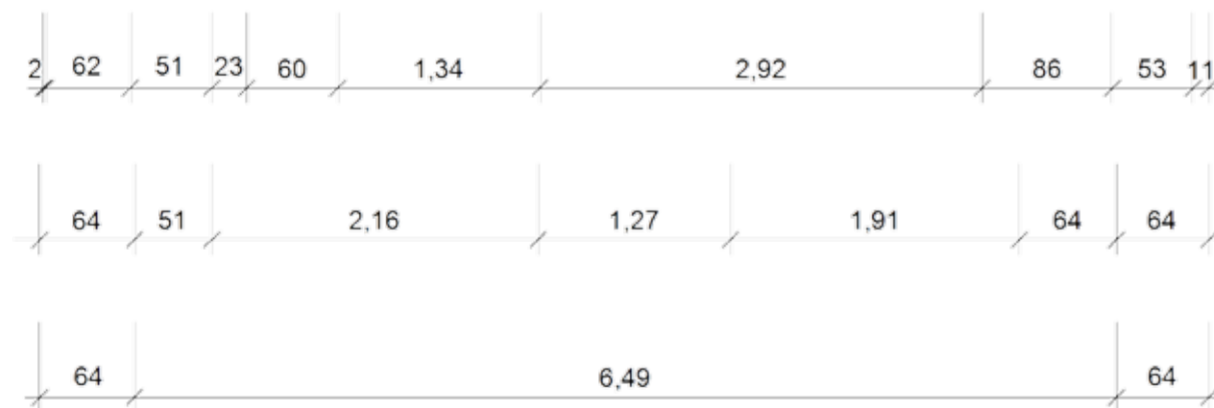
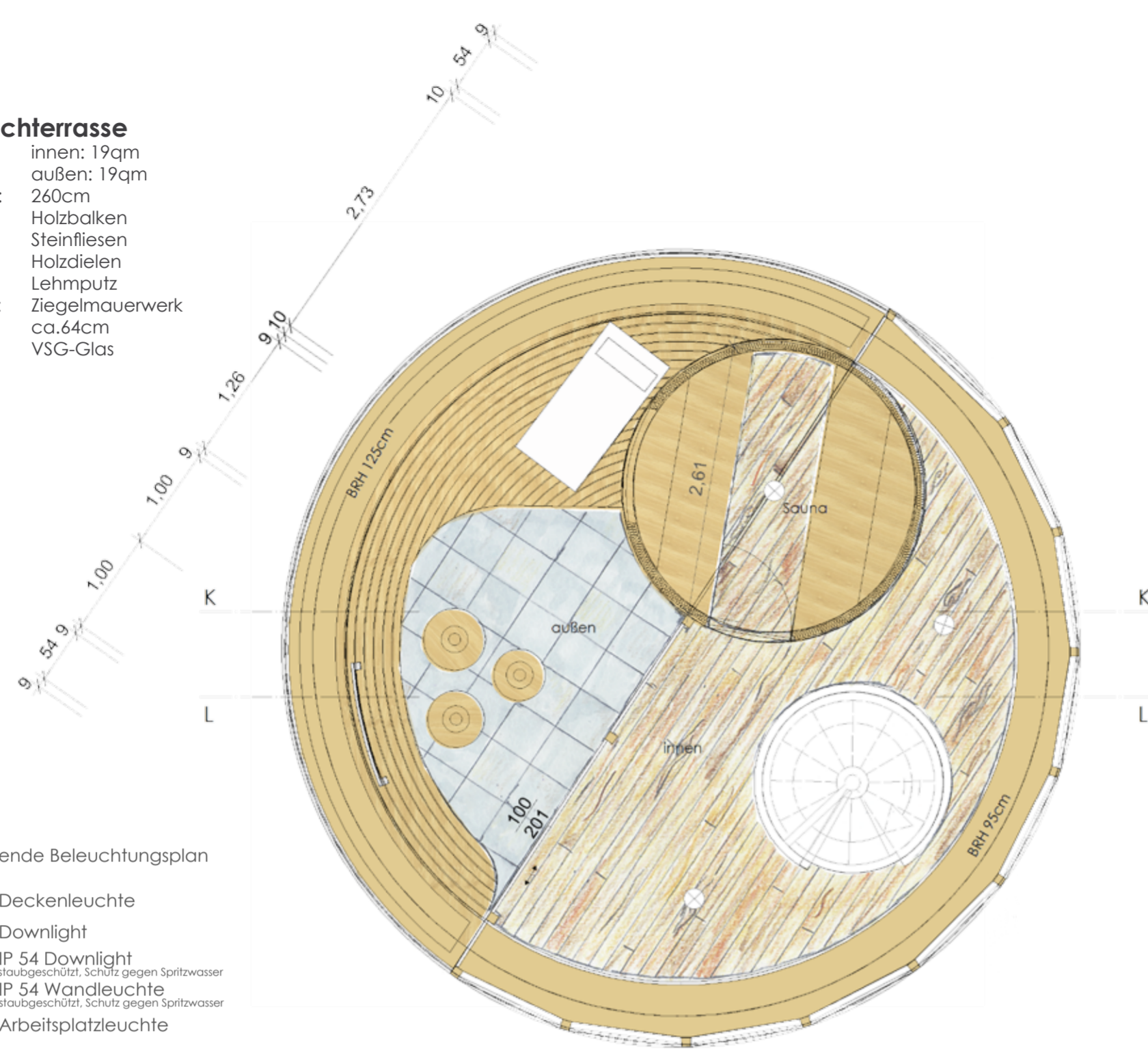
- A: innen: 19qm
außen: 19qm
- LRH: 260cm
- D: Holzbalken
- FB: Steinfliesen
Holzdielen
- W: Lehmputz
- AW: Ziegelmauerwerk
ca.64cm
VSG-Glas

Legende Beleuchtungsplan

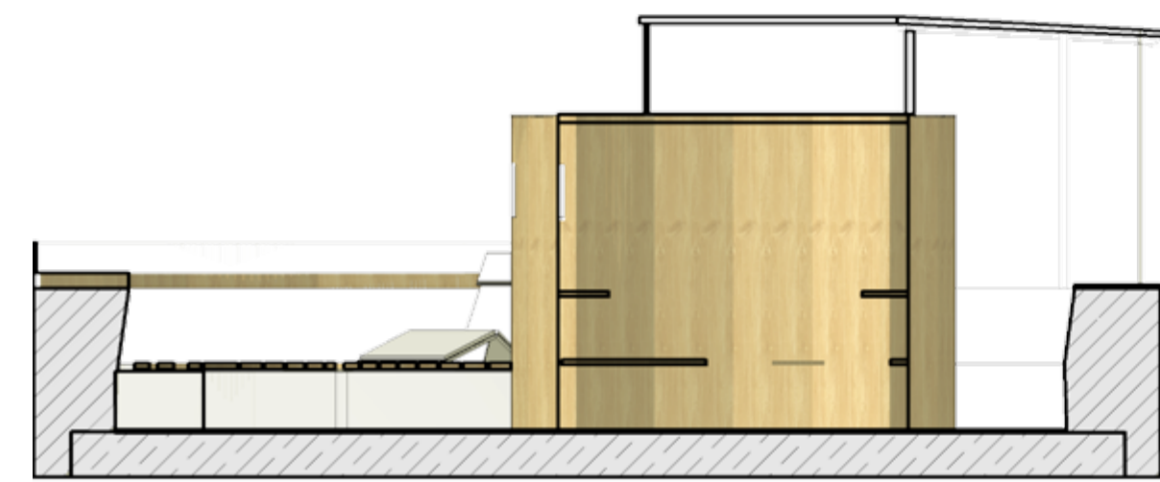
- ⊗ Deckenleuchte
- ⊗ Downlight
- ⊗ IP 54 Downlight
staubgeschützt, Schutz gegen Spritzwasser
- ⊗ IP 54 Wandleuchte
staubgeschützt, Schutz gegen Spritzwasser
- ⊗ Arbeitsplatzleuchte



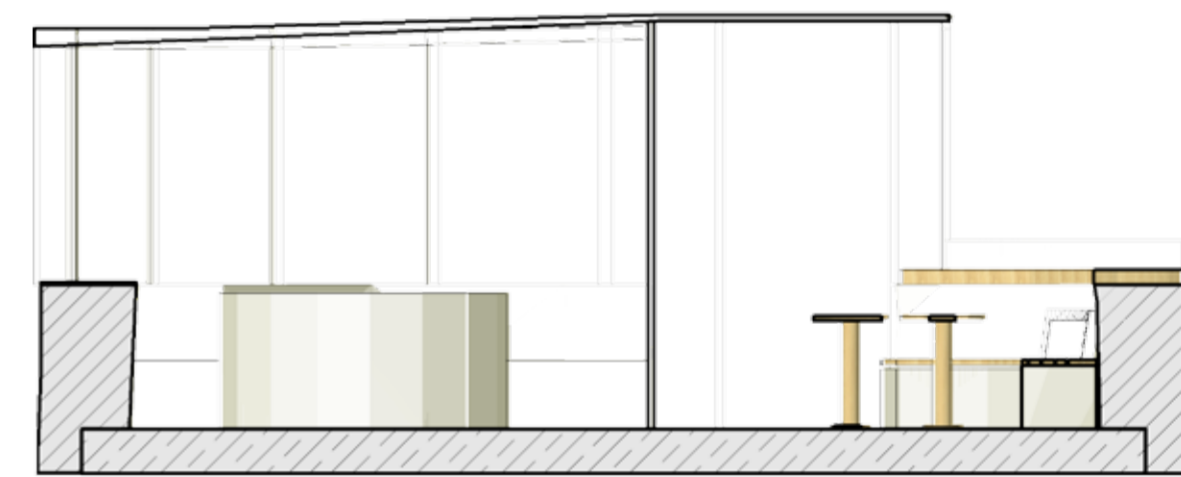
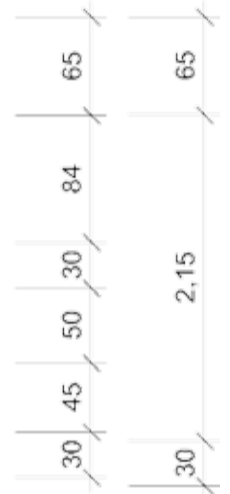
Grundriss & Beleuchtungsplan M 1:50



Perspektive



Schnitt K-K M 1:50



Schnitt L-L M 1:50

